



РОСАТОМ



ГОСУДАРСТВЕННАЯ КОРПОРАЦИЯ ПО АТОМНОЙ ЭНЕРГИИ «РОСАТОМ»

Бизнес-форум 1С:ERP

Доклад

Место «1С ERP: Росатом» в программе трансформации информационных технологий Госкорпорации «Росатом»

Гуль И.Ю.

Начальник управления поддержки и развития систем 1С ЗАО «Гринатом»

Общий центр обслуживания ГК «Росатом»

23 октября 2015 г.

Госкорпорация «Росатом» — интегрированная компания, консолидирующая активы по всем основным направлениям деятельности российской атомной отрасли.

«Росатом» обеспечивает полный цикл производства в сфере ядерной энергетики, от добычи урана до строительства АЭС и выработки электроэнергии, уделяя приоритетное внимание повышению качества выпускаемой продукции, внедрению инновационных технологий и экологическому менеджменту.

Цифры и факты:

- 1 место в мире по строительству АЭС за рубежом (сооружение 30 энергоблоков);
- 2 место в мире по генерации электроэнергии на АЭС (Концерн «Росэнергоатом», 10 станций, 34 энергоблок суммарной электрической мощностью свыше 26 ГВт);
- 36% мирового рынка услуг по обогащению урана;
- 17% рынка ядерного топлива (поставки для каждого 6-го энергетического реактора в мире).



Ядерный энергетический комплекс



Ядерный оружейный комплекс



Прикладная и фундаментальная наука



Ядерная и радиационная безопасность



Атомный ледокольный флот



Ядерная медицина



Композитные материалы

Потребность ТОП менеджмента в качественных данных обеспечивается правильной корпоративная архитектура



ПАНЕЛЬ ПОКАЗАТЕЛЕЙ ТОП МЕНЕДЖМЕНТА

5

Управление мастер-данными и интеграция систем



1

КХД, финансовая консолидация, аналитика и моделирование:

- Инструменты анализа компонент себестоимости
- Инструменты прогнозирования и моделирования



2

ERP системы транзакционного уровня:

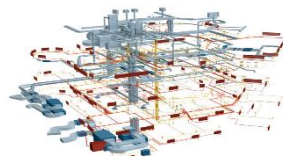
- Базовая информация бухгалтерского и управленческого учета
- Реализация управленческих решений



3

Проектирование и конструирование

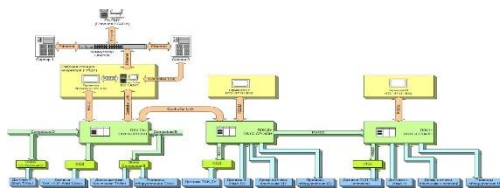
- Связь технологических решений с полной себестоимостью кВт/ч



4

АСУ ТП производственной деятельности:

- Исходные данные для расчета LCOE
- Инструменты сокращения LCOE





«1С ERP: Росатом»

унифицированная система управления ресурсами предприятия на базе типовых систем 1С:

- «1С: УПП»
- «1С: УПО»
- «1С: АУН»,
- «1С: УАТ».

Масштабы внедрения:

Количество организаций: 78

Количество пользователей: > 5000



«1С ЗУП: Росатом»

отраслевое решение на базе типовой системы «1С: Зарплата и управление персоналом»

Масштабы внедрения:

Количество организаций: 24

Количество табельных номеров для расчета зарплаты: ~ 5000



«1С К: Росатом»*

отраслевое решение для автоматизации корпоративного контроллинга и подготовки консолидированной отчетности состоящее из 4 систем:

- «1С: Консолидация ФСД»
- «1С: Консолидация Сверка ВГО»
- «1С: Консолидация КГН»
- «1С: Консолидация ССП».

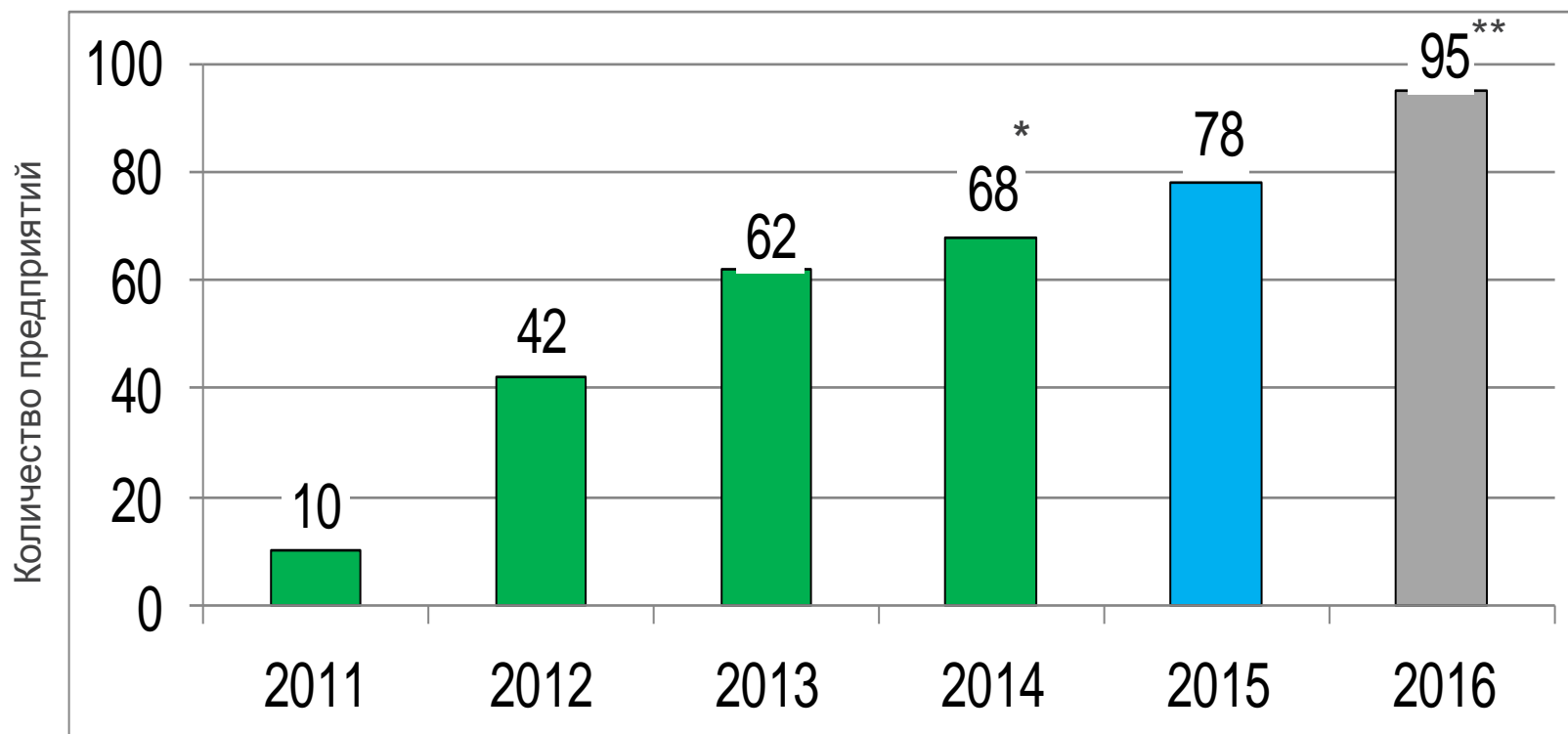
В системах работают пользователи более чем 170 организаций

* Запланирован переход на «1С: Управление холдингом»

Архитектура решения «1С ERP: Росатом»



Динамика внедрения «1С ERP: Росатом»



 - завершенные проекты

 - в реализации

 - план

1. Сопровождение:

- поддержка ключевых и конечных пользователей, обработка обращений пользователей;
- выполнение комплекса работ, связанных с обновлением информационных систем на актуальные релизы;
- консультирование ключевых пользователей системы, связанное с изменениями функциональности системы, настроек системы;
- диагностика и устранение возникающих инцидентов, проблем.

2. Развитие:

- расширение функционала под потребности бизнеса;
- анализ, согласование и оценка запросов на изменение;
- реализация запросов на изменение;
- управление релизами.

3. Проекты:

- участие в проектах тиража в качестве экспертов (экспертиза GAP-анализов);
- оказание услуг по ретроспективному внедрению функционала (в том числе, настройка интеграции со смежными системами: ЕОС-Закупки, КХД, ЕОСДО, ЕОСНСИ, ИАСУП, СЦУОС, АСУИА, РЦК).

**Обеспечивает выполнение работ команда из 72 сотрудников в
Москве, Нижнем Новгороде, Ангарске, Новоуральске,
Владимире, Санкт-Петербурге.**

Изменение количественных показателей УПРС 1С



Показатель	Декабрь 2013	Декабрь 2014	Декабрь 2015 (план)
Кол-во пользователей, которым оказываются услуги поддержки 1С, тысяч пользователей	2,5	5,3	6,2
Штатная численность сотрудников поддержки	24	57	72
Обработано обращений пользователей, тысяч	19,4	25,5	30

Норматив поддержки – 1 специалист на 100 пользователей

Основные параметры качества:

Целевые
показатели

Факт на
30.09.15

Соблюдение сроков выполнения обращений:

максимальное количество обращений с нарушением сроков, на тысячу обращений не более

3

<1

Количество возвратов запросов на доработку,
на тысячу обращений не более

3

<1

Максимальное время простоя системы,
рабочих часов в год

8

1,5

- ✓ По итогам 2014 года показатели достигнуты на 100%
- ✓ Качество контролируется на еженедельных комитетах с участием директора ДИТ Госкорпорации и генерального директора ЗАО «Гринатом»

Критерии срочности запросов на изменение:

- **срочный**
 - обусловлен требованиями законодательства (срок вступления в силу менее 3-х месяцев с даты подачи запроса на изменение);
 - направлен на исправление ошибки системы, для решения которой нет альтернативного варианта;
- **релизный**
 - направлен на оптимизацию и повышение эффективности;
 - отражает изменение локальных нормативных актов

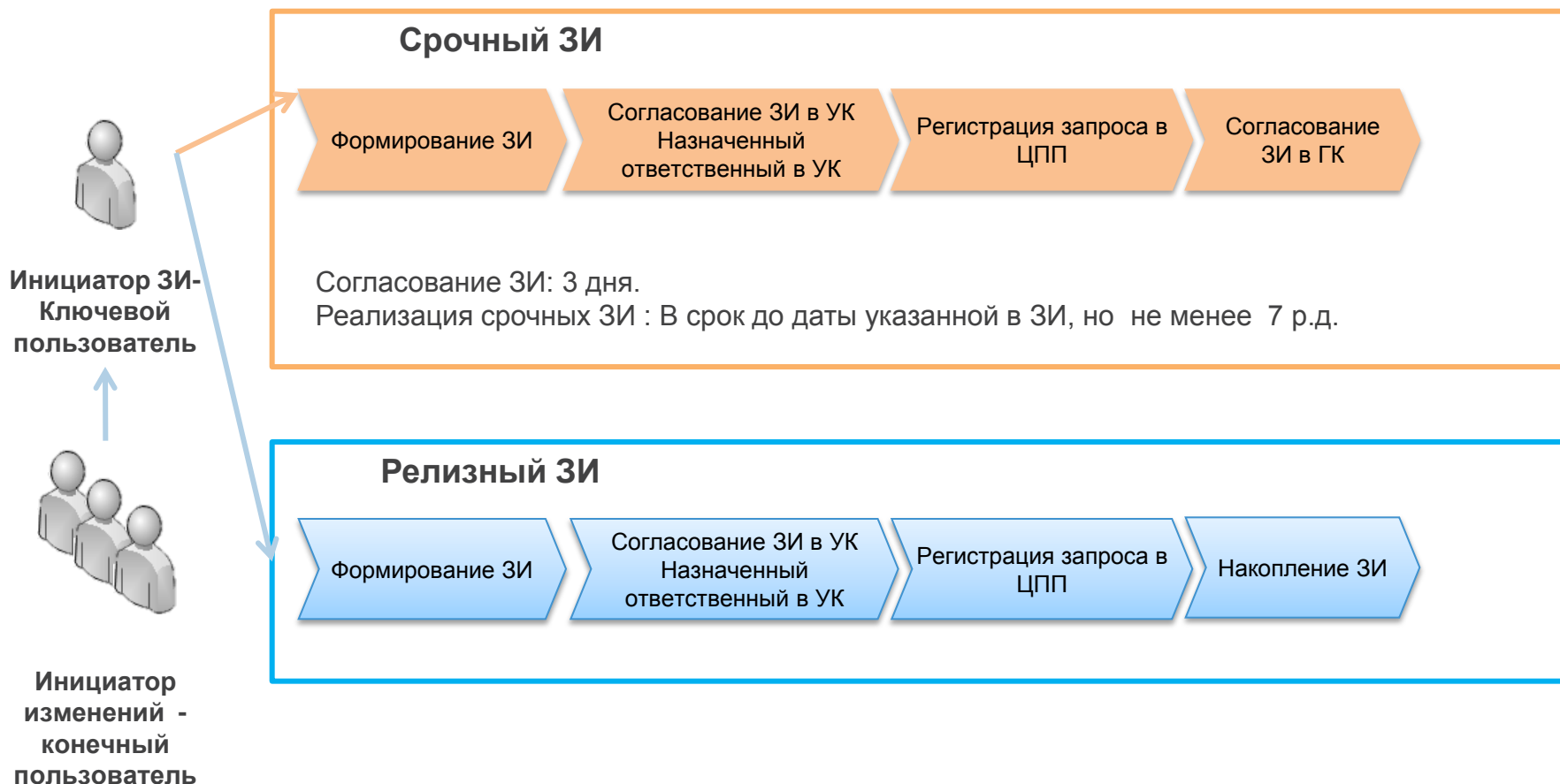
Планирование выпуска релизов:

- на календарный год из расчета 4 плановых и 2 резервных (под проекты внедрения);
- утверждается владельцем или комитетом по изменениям (в зависимости от системы).

Информирование о статусе:

- после утверждения план-графика выпуска очередного релиза владельцем системы;
- о завершении этапа тестирования и планировании изменений в продуктивной среде;
- по факту изменения продуктивной среды;
- по результатам мониторинга.

- ✓ В 2014 году реализовано более 160 запросов на изменение
- ✓ В 2015 году запланирован выпуск еще одного релиза 20.12.2015



Все запросы на изменения должны проходить через КЛЮЧЕВЫХ пользователей на предприятиях

Жизненный цикл релиза



0. **Накопление ЗИ**
- номер обращения (SD) после регистрации на ЦПП
- уточняющие вопросы (при наличии)
- информирование о согласовании/отклонении ЗИ владельцем системы

1. **Планирование релиза**
- информирование об утверждении состава и плане выпуска релиза (массовая рассылка)

2. **Разработка**
- согласование сценария тестирования по ЗИ

3. **Тестирование**
- подписание протокола тестирования
- информирование о запланированном изменении конфигурации (массовая рассылка)

4. **Изменение продуктивной среды**
- информировании о проведенном обновлении (массовая рассылка)

5. **Мониторинг и стабилизации**
- информирование о завершении работ по ЗИ
- отчет о выпуске релиза (массовая рассылка)

- ✓ Релизный подход обеспечивает развитие систем под потребности бизнеса
- ✓ Каждый этап жизненного цикла имеет свои точки информирования